

MAI 2026

DOSSIER de Presse

Chaque oreille à son histoire. Saafe l'imprime en 3D.



S a @ f e

Contact presse :

RE.COMPOSITION

patricia GENTILE

patricia@re-composition.com

06.16.92.22.10

www.re-composition.com

Sommaire

Protections auditives sur mesure, fabriquées à la main, en Bretagne. Pour Surf, Navigation, Natation, Sommeil & Concerts.

- 01** L'essentiel
- 02** La genèse
- 03** Laure-Anne Léty, fondatrice
- 04** Sophie Faguet, ambassadrice
- 05** La technologie
- 06** Les gammes
- 07** Couleurs nouveautés
- 08** Chiffres & repères
- 09** Infos & contact

01 - L'essentiel

L'oreille a enfin trouvé son artisan

Dans un atelier breton à deux pas de l'Atlantique, Laure-Anne Léty sculpte des bouchons d'oreilles au micron près. Scan 3D. Impression résine. Finition à la main. Soixante douze heures. Zéro sous-traitance.

SAAFE fabrique des **protections auditives sur mesure** pour ceux qui vivent à plein régime : les **surfeurs** qui affrontent l'eau froide, les **navigateurs** qui tiennent de quarts dans l'Atlantique, les **nageurs**, les **musiciens**, les **dormeurs** qui refusent les ronflements... Cinq gammes, une seule conviction : votre oreille est unique, votre protection doit l'être aussi.

La marque naît en 2020, dans un confinement. Ses prestataires



ferment. Laure-Anne apprend la modélisation 3D en autodidacte, installe une imprimante résine de précision, teste les premiers prototypes en mer avec la navigatrice professionnelle Sophie Faguet. Le laboratoire est l'Atlantique. L'exigence est réelle.

Aujourd'hui, SAAFE incarne un modèle rare : l'artisanat de précision augmenté par la technologie. 100% breton. 100% local.



02 - La genèse

Une tempête. Une imprimante. Un atelier.

Il faut parfois un matin de tempête pour inventer quelque chose de solide.

2020. Les prestataires de Laure-Anne ferment. Ses clients, surfeurs, navigateurs, nageurs, ont pourtant toujours les mêmes oreilles à protéger. Elle ne cherche pas un remplaçant. Elle devient le remplaçant.

Elle apprend la modélisation 3D. Elle installe une imprimante résine de précision dans son atelier. Elle sculpte, teste, recommence. Les premiers prototypes prennent la mer avec Sophie Faguet, navigatrice professionnelle, sur son Class 40. Vents à 25 nœuds. Empannages musclés. Quarts de nuit en plein Atlantique.

Les bouchons tiennent. La marque naît.

« J'ai tenu un empannage musclé à 25 nœuds sans le vacarme des drisses. Les alarmes restaient nettes, et j'ai gagné deux heures de sommeil réparateur pendant ma pause de quart. »

-Thomas - Route du Rhum 2022-

Depuis, SAAFE a grandi sans jamais trahir son ADN. **Fabrication artisanale.** Circuit **100 % breton. Sur-mesure véritable.** Chaque paire raconte une rencontre, un mode de vie, une passion. C'est votre histoire que SAAFE imprime en 3D.

03 - La fondatrice

LAURE-ANNE LÉTY

Windsurfeuse. Autodidacte. Entrepreneur. Elle a grandi face à l'Atlantique et refusé de choisir entre la passion et la précision.



Laure-Anne a grandi les oreilles baignées par le ressac et le vent breton. Très tôt, elle comprend que les protections auditives existantes sont soit inconfortables, soit impersonnelles, soit les deux. Le marché propose du générique. Elle veut du sur-mesure.

Quand le Covid ferme ses prestataires, elle aurait pu chercher une alternative. Elle a préféré créer la sienne.

Elle apprend la modélisation 3D. Installe une imprimante résine. Conçoit, scanne, imprime, ponce, teste. Recommence. Jusqu'à ce que ce soit juste.

Aujourd'hui, elle sculpte chaque embout au rythme des marées : scan 3D, design personnalisé, impression, post-cuisson UV, finition à la main. Sous son regard, la technologie reste au service de l'humain. Supprimer le bruit inutile pour laisser place à celui des vagues.

Elle signe chaque paire d'une conviction : protéger votre audition sans freiner vos passions. À cela s'ajoute une exigence esthétique assumée. Le droit à la protection qui ne ressemble pas à un appareillage. La couleur, les paillettes, le phosphorescent, parce que l'usage n'exclut pas le désir.



04 - Ambassadrice

Sophie FAGUET - Née en 1987 à Granville (Normandie) Skippeuse professionnelle · Navigatrice course au large · Coach voile à la Société des Régates du Havre.

Objectif Route du Rhum 2026, Class40. Défi Solidaire avec Ellye et L'Arche.

Skippeuse professionnelle, co-développeuse de SAAFE Nav', elle a éprouvé les bouchons là où personne ne transige : en plein Atlantique, par vent de 25 nœuds, dans l'obscurité d'un quart de nuit.

Sophie Faguet grandit à Granville, face à la Manche. La mer n'est pas un décor, c'est un terrain de jeu, puis un terrain de vie. Elle commence la compétition en dériveur à douze ans, ne s'arrêtera plus.

Sa carrière s'écrit en formats pluriels : course en flotte, match racing, Figaro, double mixte, Class 40, Imoca. En 2021, elle décroche le titre de championne du monde de match race féminin avec l'équipe Match in Pink by Normandy Elite Team.

En 2023, elle co-skippe la Transat Jacques Vabre en Imoca aux côtés de Sébastien Marsset.

En 2024, troisième sur la Transat NIJI 40.

Elle prépare aujourd'hui l'objectif de sa carrière : la Route du Rhum 2026, en Class 40, dans le cadre du Défi Solidaire avec Ellye et L'Arche, un projet engagé mêlant performance sportive, parité et solidarité.



Parallèlement à la compétition, elle enseigne et entraîne à la Société des Régates du Havre. « Transmettre donne du sens à ma profession de navigatrice », dit-elle. Deux mots qui auraient pu être la devise de SAAFE.

C'est sur le pont d'un Class 40 que SAAFE Nav' a été mis à l'épreuve. Laure-Anne Léty cherchait une navigatrice exigeante pour tester les premiers prototypes en conditions réelles. Sophie Faguet est l'évidence. Elle impose ses contraintes : retrait instantané sous gants néoprène au moment

d'affaler le spi, filtrage du vent sans perdre les alarmes de quart, dragonne flottante pour ne pas envoyer la paire par-dessus bord.

Les deux femmes partagent la même logique. La même obsession du détail. La même conviction que la protection ne doit jamais brider la performance. Sophie choisit le rose fluo phosphorescent, visible sur un bateau tout blanc, reconnaissable dans un cockpit plongé dans le noir.

Ambassadrice naturelle avant d'être ambassadrice officielle. SAAFE Nav' porte son empreinte dans chaque embout.



05 - La technologie

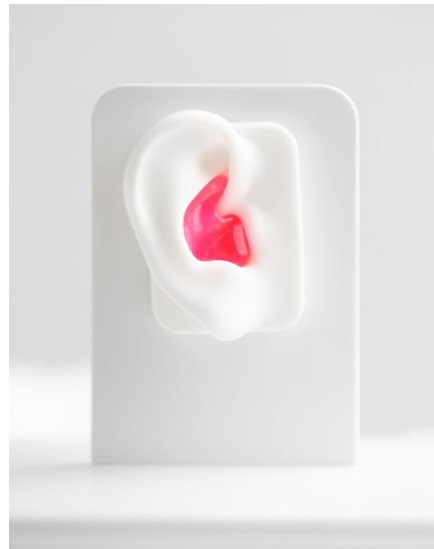
72 heures. Du scan à la paire finie.

Pas de taille S, M ou L. Un scan 3D de votre conduit auditif. Une imprimante résine qui sculpte au micron près. Un atelier breton qui assemble à la main.

Le processus SAAFE repose sur trois temps. D'abord, le **scan numérique** de l'oreille : chaque conduit est unique, la base de données aussi. Ensuite, **l'impression résine** de précision : l'imprimante sculpte l'embout au micron près, directement dans l'atelier. Enfin, la **post-cuisson UV**, le polissage et la finition à la main. Soixante-douze heures. Zéro sous-traitance. 100 % breton.

Le silicone hydrophobe de grade médical résiste à -10 °C. Chaque gamme répond à une menace sonore précise : l'eau pour le surf et la natation, le bruit pour la musique, le silence calibré pour le sommeil. Une seule constante : jusqu'à **-30 dB** d'atténuation, sans jamais couper ce qui compte.

Ce que la technologie 3D change vraiment : des formes impossibles en moulage traditionnel. Profil hydrodynamique pour les nageurs. Ergonomie de manœuvre pour les navigateurs sous gants néoprène. Embout extra-plat à 2 mm pour glisser sous un bonnet de compétition.



La personnalisation.

Reef blue, sunset coral, rose phosphorescent, paillettes, initiales gravées. SAAFE revendique le droit à la protection auditive qui ne ressemble pas à du matériel médical. La nouveauté 2025 : la gamme phosphorescente, pour surfer jusqu'au coucher du soleil, naviguer dans l'obscurité du cockpit.

06 - Les gammes

72 heures. Du scan à la paire finie.

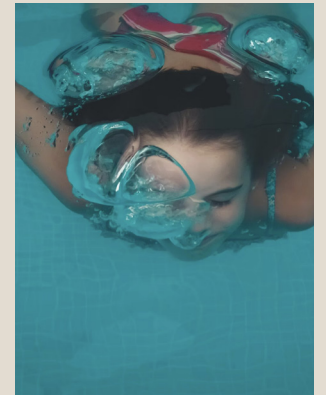
De l'océan à la chambre à coucher. SAAFE décline cinq gammes pensées pour les passionnés qui refusent de choisir entre performance et plaisir.



Surf



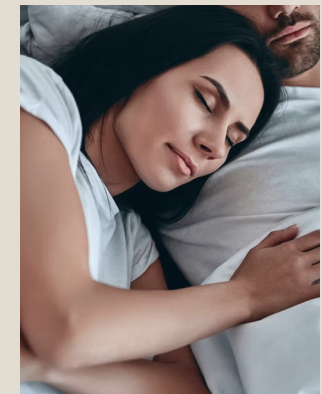
Nav'



Swim'



Music



Sleep

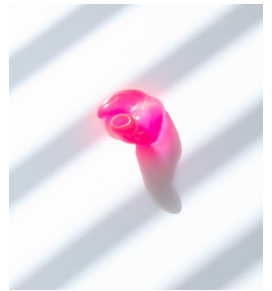
Surf

L'appel de l'océan, sans le risque.

Par temps de houle ou lors d'une session sunrise frisquette, le conduit auditif subit un cocktail eau froide + vent + pression. Les **otites** répétées et l'**exostose**, croissance osseuse dans le conduit, pathologie irréversible à terme, menacent la passion.



SAAFE Surf agit comme une seconde peau : il bloque l'eau salée, laisse passer la voix du collègue qui crie « inside ! » et permet de ressentir le grondement de la vague. Silicone hydrophobe de grade médical résistant à -10 °C. Fond de conque 3D, verrouillage naturel. **Nouveauté phosphorescente** pour les sessions au coucher du soleil.



Nav'

Né pour le grand large.

Développé avec Sophie Faguet, **SAAFE Nav'** a été éprouvé en conditions extrêmes. Taire le vent qui martèle le tympan, laisser filtrer les alarmes de quart, le cliquetis des winches et la voix du coéquipier. S'enlever d'un geste au moment d'affaler le spi.



Poignée effilée inspirée d'un piton d'escalade : retrait en moins d'une seconde, même sous gants néoprène. Dragonne veste de quart flottante et amovible. **Rose phospho, jaune fluo, rouge vif** : trois teintes haute-lumière pour retrouver ses bouchons dans un cockpit noir.

Swim'

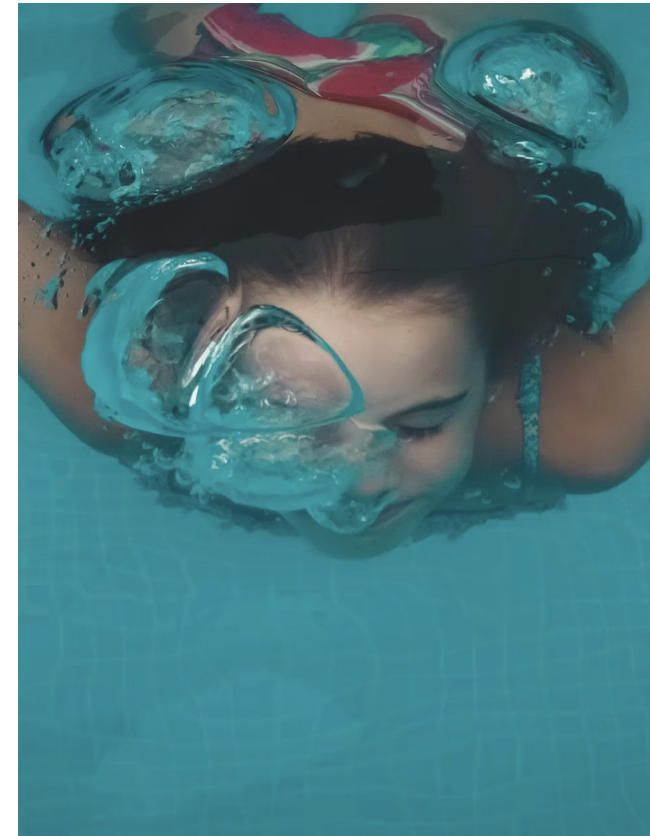
Le maillon anti-otite.

Une eau chlorée ou stagnante dans le conduit peut transformer un entraînement plaisir en visite chez l'ORL. **SAAFE Swim** scelle l'oreille, limite l'intrusion d'eau, préserve l'équilibre vestibulaire. Silicone anti-fongique formulation exclusive. Version mini enfants avec code couleur distinct.

"Bouchons orange fluo, initiales gravées, pour les cours de piscine scolaire. La protection auditive comme accessoire de mode, dès le plus jeune âge."
Julie 10 ans

Embout extra-plat à 2mm : compatible avec n'importe quel bonnet de compétition.

Recommandé par les professionnels de santé en post-opératoires ORL (diabolos, végétations, amygdales).



Music

Le son live sans les bourdonnements.

Mur d'amplis, set électro, répétition de chorale. Les décibels montent vite. **SAAFE Music** laisse passer la musique, pas le danger : le spectre sonore est préservé, la fatigue auditive contenue, l'acouphène de fin de soirée repoussé. **Trois formes disponibles** : conque, demi-conque, canule.

“Embouts compatibles écouteurs musique pour booster le kilomètre 11 avec sa playlist, performance et plaisir en simultané.”
Élise



Nouveauté :
Des bouchons de couleurs phosphorescente (2025).

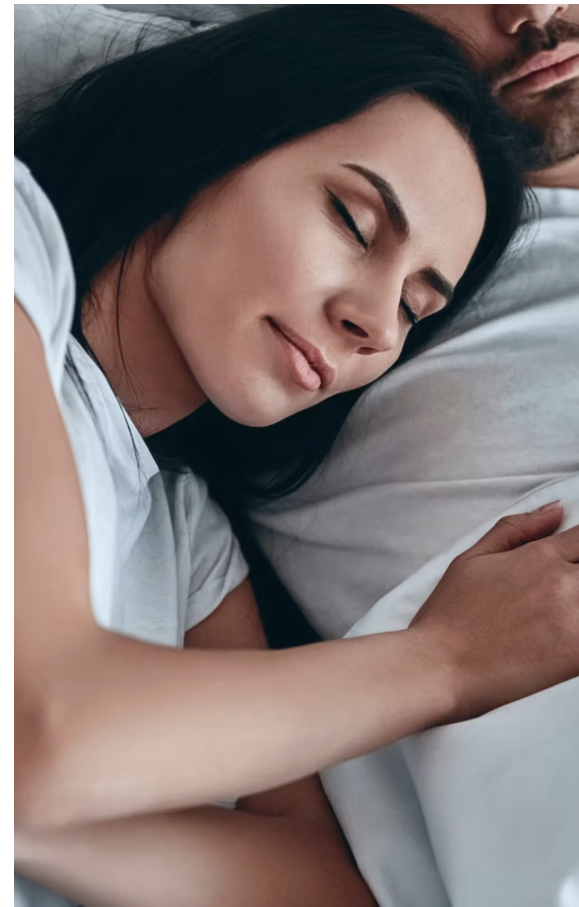


Sleep

Le sommeil profond retrouvé.

Ronflements, voisins fêtards, trafic urbain. Autant de micro-réveils qui fragmentent le sommeil. **SAAFE Night** crée une bulle de silence sans sensation d'isolement total, grâce à un événement calibré qui laisse passer les fréquences du réveil-matin. **Trois morphologies** selon la position de sommeil.

« Mon conjoint ronfle fort, j'ai gagné 1h20 de sommeil profond par nuit. »
Claire



Nouveauté :
Option Glow-Night 2025.

07 - Couleurs nouveautés

Osez les paillettes ou du fluo pour vous démarquer



o8 - Chiffres et repères

CRÉATION	2020 - Atelier breton
FONDATRICE	Laure-Anne Léty, windsurfeuse & modélisatrice 3D autodidacte
AMBASSADRICE	Sophie Faguet, skippeuse professionnelle, Class 40, Route du Rhum 2026
FABRICATION	100 % Bretagne – zéro sous-traitance
DÉLAI	72 heures du scan à la paire livrée
TECHNOLOGIE	Impression 3D résine de précision + post-cuisson UV
MATÉRIAUX	Silicone hydrophobe de grade médical résistant à -10 °C
ATTÉNUATION	10 à 30 dB selon les gammes
GAMMES	Surf · Nav' · Swim · Music · Sleep
PERSONNALISATION	Couleurs, paillettes, phosphorescent, initiales, sur-mesure total
PRIX	80 € la paire
RÉFÉRENCE SANTÉ	Recommandé post-opérations ORL (diabolos, végétations)



S A @ F E

09 - Infos & contact

Visuels sur demande : bouchons fluos, paillettes, photos surf, Nav' et portraits de Laure-Anne Léty et Sophie Faguet.

@crédits photos : les beaux silences.

Bouchons disponibles pour shooting si besoin.

Contact Presse

RE.COMPOSITION

Relations presse & Studio d'édition

Patricia GENTILE

06 16 92 22 10

patricia@re-composition.com

www.re-composition.com

Où trouver les protections d'oreille SAAFE :

Laure-Anne Léty : 02 97 88 23 52

Place Jean Monnet Ploemeur 56270

saafe.protect@gmail.com

www.saafeprotect.com

Partenaire des magasins **ENTENDRE** dans plusieurs villes.

S O @ F E



“Un bouchon que l’on porte parce qu’on en a envie, pas parce qu’on y est contraint”

www.saafeprotect.com